

Żychlin, 12 maja 2022r.

## ZAPYTANIE OFERTOWE

### na wykonanie Modernizacji sali widowiskowej w Żychliński Domu Kultury w zakresie prac budowlanych

Żychliński Dom Kultury zaprasza do składania ofert na **wykonanie Modernizacji sali widowiskowej w Żychliński Domu Kultury w zakresie prac budowlanych.**

1. Wykonawca wybrany na podstawie najkorzystniejszej oferty będzie uprawniony do wykonania prac w podanym zakresie.

2. W wyniku zapytania ofertowego zostanie wybrany tylko 1 oferent.

3. **Termin złożenia oferty: do 15 czerwca 2022r. do godz. 15.00 w sekretariacie Żychlińskiego Domu Kultury, ul. Fabryczna 3, 99 – 320 Żychlin**

4. Oferty należy składać:

Żychliński Dom Kultury ul. Fabryczna 3, 99 -320 Żychlin – pocztą lub osobiście.

5. Oferty powinny być złożone w zaklejonej kopercie bez możliwości odczytania tekstu .

6. Ofertę należy złożyć z opisem: **Oferta dotyczy wykonania Modernizacji sali widowiskowej w Żychliński Domu Kultury w zakresie prac budowlanych.**

7. **Ogłoszenie wyników oferty nastąpi 24 czerwca 2022r. o godz. 12.00 i zostanie umieszczone na stronie zedek.pl oraz gminazychlin.pl**

8. Wykonawca jest zobowiązany do współpracy z innymi podmiotami wyłoniionymi w drodze postępowania ofertowego.

9. W przypadku wątpliwości co do złożonych ofert, Organizator zastrzega sobie możliwość przeprowadzenia dodatkowych rozmów/negocjacji w celu wyjaśnienia zapisów w kosztorysie.

Wszelkich informacji dotyczących przedmiotu zamówienia udziela Pani Magdalena Modrzejewska – Rzeźnicka tel. 601 554 100

DYREKTOR  
ŻYCHLIŃSKIEGO DOMU KULTURY  
  
mgr Magdalena Modrzejewska-Rzeźnicka

Dyrektor Żychlińskiego Domu Kultury zwraca się z prośbą o przedstawienie oferty cenowej wykonania prac zadania pod nazwą :

**„ WYKONANIE REMONTU SALI WIDOWISKOWEJ  
– ściany i zaplecze sceniczne, hol na I piętrze  
W ŻYCHLIŃSKIM DOMU KULTURY”**

Zakres prac przedstawiono w załącznikach:

Załącznik Nr 1 - Przedmiar robót

Załącznik Nr 2- Graficzny .

Planowany termin wykonania prac do 31 września 2022r.

Oferty należy złożyć do dnia 15 czerwca 2022r. w siedzibie Żychlińskiego Domu Kultury ul. Fabryczna 3

Zamawiający zastrzega sobie możliwość zmniejszenia lub zwiększenia zakresu robót w stosunku do złożonych ofert z uwagi na wielkość środków zaplanowanych w budżecie.

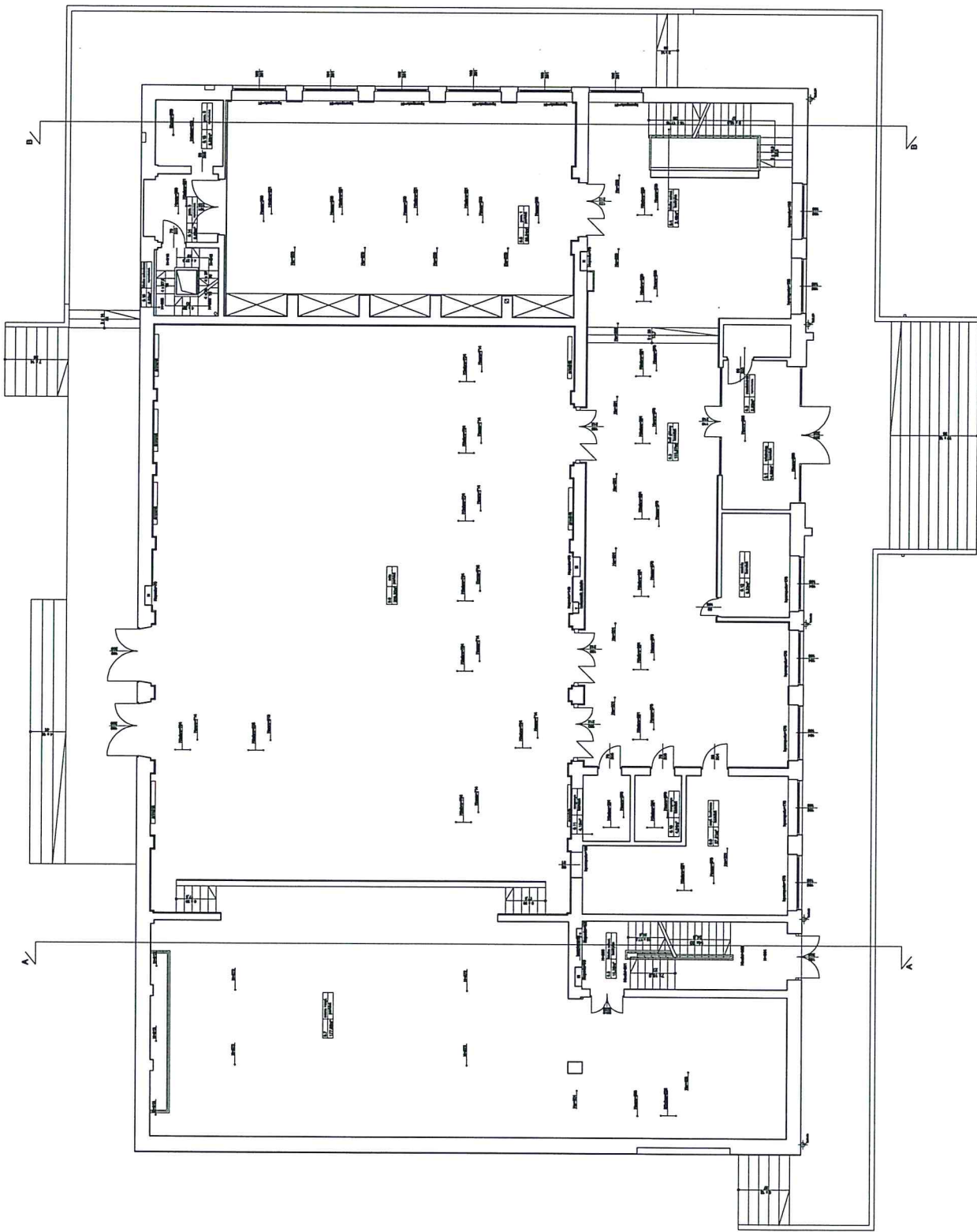
DYREKTOR  
ŻYCHLIŃSKIEGO DOMU KULTURY  
mgr Magdalena Modrzejewska-Rzeźnička



**ŻYCHLIŃSKI DOM KULTURY**  
99-320 Żychlin, ul. Fabryczna 3  
NIP 775-11-55-385 REGON 000808423  
tel. 24 351 20 57

Nazwa zadania: **WYKONANIE MODERNIZACJI SALI WIDOWISKOWEJ**  
**ściany, zaplecze sceniczne, hol na I piętrze**  
**w ŻYCHLIŃSKIM DOMU KULTURY**

Inwestor: Żychliński Dom Kultury w Żychlinie



NUMER POK.	NAZWA	POWIERZCHNIA
0.1	wielozadanie	14,82m <sup>2</sup>
0.2	rodzajniak	2,82m <sup>2</sup>
0.3	hall główny	133,87m <sup>2</sup>
0.4	kuchnia kuch.	2,46m <sup>2</sup>
0.5	pom. 1	88,84m <sup>2</sup>
0.6	zad.	305,30m <sup>2</sup>
0.7	składowa zap.	177,02m <sup>2</sup>
0.8	kuchnia kuch.	15,25m <sup>2</sup>
0.9	zad. kuch.	27,81m <sup>2</sup>
0.10	magazyn	4,04m <sup>2</sup>
0.11	magazyn	4,15m <sup>2</sup>
0.12	składowa	9,33m <sup>2</sup>
0.13	pom. 2	6,83m <sup>2</sup>
0.14	pom. 3	8,56m <sup>2</sup>
0.15	kuchnia kuch.	6,02m <sup>2</sup>
RAZEM		810,00m <sup>2</sup>

# RZUT PARTERU

**1. ROBOTY BUDOWLANE Sali Widowiskowej – ściany, sufit, zaplecze sceniczne, hol na I piętrze**

lp.	Opis robót	j.m	obmiar	Uwagi
1	Uzupełnieni bruzd po wykonanej instalacji elektrycznej	m <sup>2</sup>	Pomiar własny	Trudno określić przed wykonaniem instalacji elektrycznej
2	Wykonanie gładzi na ścianach wschodniej i zachodniej sali,	m <sup>2</sup>	Pomiar własny	
3	Wykonanie gładzi na ścianie scenicznej	m	Pomiar własny	
4	Wykonanie gładzi na zapleczu scenicznym wraz z uzupełnieniem braków w ścianach i wstawieniem narożników podtynkowych kontowych	szt.	Pomiar własny	
5	Wypełnienie ubytków po prowadzeniu instalacji elektrycznej	m <sup>2</sup>	Pomiar własny	
6	Dwukrotne malowanie ścian farbą zmywalną	m <sup>2</sup>	Pomiar własny	biały
7	Malowanie sufitu	m <sup>2</sup>	Pomiar własny	biały
8	Wykonanie ścian działowych na zapleczu dla artystów	m <sup>2</sup>	Pomiar własny	

9	Zabudowa rury	m <sup>2</sup>	Pomiar własny	
10	Wykonanie ścian działowych do szafy	m <sup>2</sup>	Pomiar własny	
11	Wykonanie malowania zaplecza scenicznego	m <sup>2</sup>	Pomiar własny	
12	Malowanie wnęki sceniczej	m <sup>2</sup>	Pomiar własny	
13	Wymiana 8 par drzwi na balkonach wraz zabudowa pozostałych części	m <sup>2</sup>	Pomiar własny	
14	Zabudowa sufitu na holu – Armstrong	m <sup>2</sup>	Pomiar własny	
	Gładź i gruntowanie dwukrotne malowanie holu	m <sup>2</sup>	Pomiar własny	
	Zerwanie istniejącej podłogi z gresu ora położenie nowej	m <sup>2</sup>	Pomiar własny	

**Uwaga: pomiary należy wykonać przed przystąpieniem do kosztorysowania pomieszczenia.**

DYREKTOR  
ZYCHLIŃSKIEGO GONIMU KULTURY  
mgr Magdalena Modrzyńska-Raznicka

