

Żychlin, 12 maja 2022r.

## ZAPYTANIE OFERTOWE

### na wykonanie Modernizacji sali widowiskowej w Żychlińskim Domu Kultury w zakresie wykonania podłogi

Żychliński Dom Kultury zaprasza do składania ofert na **wykonanie Modernizacji sali widowiskowej w Żychlińskim Domu Kultury w zakresie wykonania podłogi**

1. Wykonawca wybrany na podstawie najkorzystniejszej oferty będzie uprawniony do wykonania prac w podanym zakresie.

2. W wyniku zapytania ofertowego zostanie wybrany tylko 1 oferent.

3. **Termin złożenia oferty: do 15 czerwca 2022r. do godz. 15.00 w sekretariacie Żychlińskiego Domu Kultury, ul. Fabryczna 3, 99 – 320 Żychlin**

4. Oferty należy składać:

Żychliński Dom Kultury ul. Fabryczna 3, 99 -320 Żychlin – pocztą lub osobiście.

5. Oferty powinny być złożone w zaklejonej kopercie bez możliwości odczytania tekstu .

6. Ofertę należy złożyć z opisem: **Oferta dotyczy wykonania Modernizacji sali widowiskowej w Żychlińskim Domu Kultury w zakresie wykonania podłogi.**

7. **Ogłoszenie wyników oferty nastąpi 24 czerwca 2022r. o godz. 12.00 i zostanie umieszczone na stronie zedek.pl oraz gminazychlin.pl**

8. Wykonawca jest zobowiązany do współpracy z innymi podmiotami wyłonionymi w drodze postępowania ofertowego.

9. W przypadku wątpliwości co do złożonych ofert, Organizator zastrzega sobie możliwość przeprowadzenia dodatkowych rozmów/negocjacji w celu wyjaśnienia zapisów w kosztorysie.

Wszelkich informacji dotyczących przedmiotu zamówienia udziela Pani Magdalena Modrzejewska – Rzeźnicka tel. 601 554 100

DYREKTOR  
ŻYCHLIŃSKIEGO DOMU KULTURY  
mgr Magdalena Modrzejewska-Rzeźnicka

Dyrektor Żychlińskiego Domu Kultury zwraca się z prośbą o przedstawienie oferty cenowej wykonania prac zadania pod nazwą :

**„ WYKONANIE REMONTU SALI WIDOWISKOWEJ  
– podłoga  
W ŻYCHLIŃSKIM DOMU KULTURY”**

Zakres prac przedstawiono w załącznikach:

Załącznik Nr 1 - Przedmiar robót

Załącznik Nr 2- Graficzny .

Planowany termin wykonania prac do 31 września 2022r.

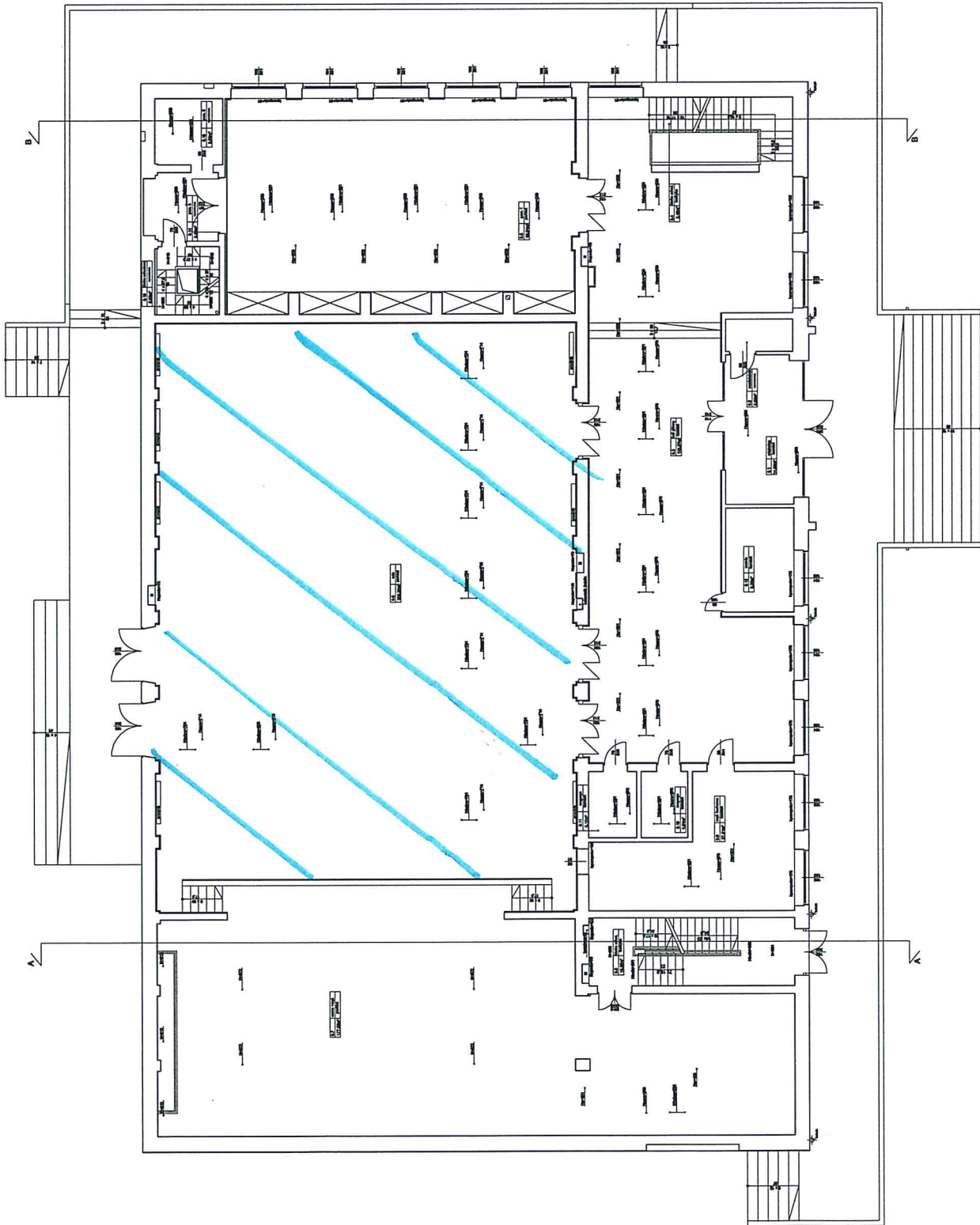
Oferty należy złożyć do dnia 15 czerwca 2022r. w siedzibie Żychlińskiego Domu Kultury ul. Fabryczna 3

Zamawiający zastrzega sobie możliwość zmniejszenia lub zwiększenia zakresu robót w stosunku do złożonych ofert z uwagi na wielkość środków zaplanowanych w budżecie.

DYREKTOR  
ŻYCHLIŃSKIEGO DOMU KULTURY

mgr Magdalena Michalska-Rzeźnicka





NUMER POM.	NAZWA	POWIERZCHNIA
0.1	wieloklatkowy	14,00m <sup>2</sup>
0.2	rozdziałnia	2,02m <sup>2</sup>
0.3	hall główny	133,87m <sup>2</sup>
0.4	łazienka osobista	2,46m <sup>2</sup>
0.5	pom. 1	84,84m <sup>2</sup>
0.6	sala	305,30m <sup>2</sup>
0.7	składowa	177,02m <sup>2</sup>
0.8	łazienka osobista	16,25m <sup>2</sup>
0.9	zapł. kuchenne	27,81m <sup>2</sup>
0.10	magazyn	4,04m <sup>2</sup>
0.11	magazyn	4,15m <sup>2</sup>
0.12	składowa	9,33m <sup>2</sup>
0.13	pom. 2	6,03m <sup>2</sup>
0.14	pom. 3	5,25m <sup>2</sup>
0.15	łazienka osobista	8,02m <sup>2</sup>
	<b>RAZEM</b>	<b>810,00m<sup>2</sup></b>

# RZUT PARTERU

**ŻYCHLIŃSKI DOM KULTURY**  
99-320 Żychlin, ul. Fabryczna 3  
NIP 775-11-55-385 REGON 000808423  
tel. 24 351 20 57

Nazwa zadania:

**WYKONANIE MODERNIZACJI  
SALI WIDOWISKOWEJ - PODŁOGA  
W ŻYCHLIŃSKIM DONU KULTURY**

Inwestor:

Żychliński Dom Kultury w Żychlinie

**ROBOTY BUDOWLANE sali widowiskowej – podłoga**

lp.	Opis robót	Jm	obmiar	Uwagi
1	Przygotowanie powierzchni do położenia nowego parkietu	m <sup>2</sup>	-	Pomiar własny
2	Zdjęcie subbitu	m <sup>2</sup>	-	Pomiar własny
3	Wykonanie wylewki pod parkiet	m <sup>2</sup>	-	Pomiar własny
4	Położenie nowego parkietu	m <sup>2</sup>	-	Pomiar własny
5	Impregnacja parkietu	m <sup>2</sup>	-	Pomiar własny
6	Utwardzanie parkietu	m <sup>2</sup>	-	Pomiar własny
7	Wykonanie listew przyściennych	m <sup>2</sup>	-	Pomiar własny

**Uwaga: pomiary należy wykonać przed przystąpieniem do kosztorysowania pomieszczenia.**

